

# STRATEGI PENGAJAR PANCASILA DI SEKOLAH BINAAN

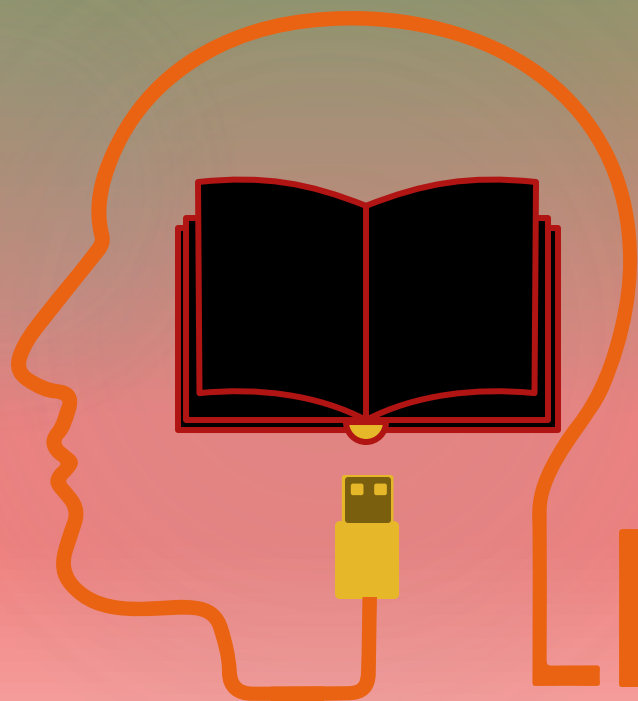


By.Titik Sugihartilawati Dewi



# LATAR BELAKANG

## KETIDAKSEIMBANGAN PENDIDIKAN INTELEKTUAL DAN PENDIDIKAN KARAKTER



LEARNING



# BANGUNLAH JIWANYA, BANGUNLAH BADANNYA



**JIWANYA : MENGUATKAN  
MENTAL DAN POLA BERFIKIR.**  
(Moral knowing, Moral Feeling, Moral Action)



**BADANNYA : FISIK (RAGA SEHAT)**



# STRATEGI SATELIT

## SUPERVISI MUTU

### 1. SOSIALISASI PPK

Nilai utama, nilai khas sekolah

### 2. ANALISIS PROGRAM SEKOLAH

(Program Pembiasaan : Dilarang nyontek, kantin kejujuran, anti korupsi dsb)

3. TERINTEGRASI PPK DALAM INTRAKURIKULER, KO KURIKULER, EKSTRA KURIKULER

4. LIBATKAN ORANGTUA DAN MASYARAKAT

Memberikan masukan, saran, kritik



# GURU ?

1

Menyusun  
Silabus dan  
RPP  
Berkarakter  
sesuai mata  
pelajaran

2

Membuat  
Kontrak  
Belajar  
(Hadir tepat waktu,  
menghargai orang  
lain berbicara dsb)

3

Pilihan  
Metodologi  
dan dan  
Evaluasi  
Pembelajaran  
(Memperkuat nilai  
karakter diseluruh  
proses PBM)

4

Mengembangkan  
Nilai kearifan  
Lokal  
(tanggungjawab, kerja  
keras, ,budaya baca dsb)



# SEKOLAH

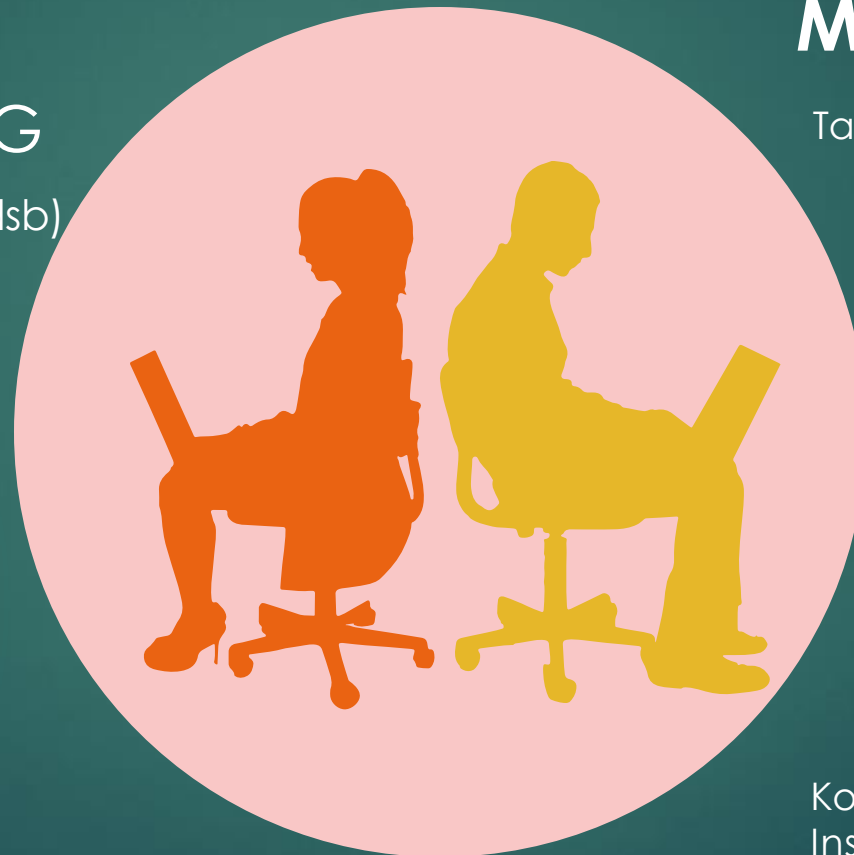
## MPLS

**CHARACTER BUILDING**  
(keterampilan abad 21, literasi dsb)



**MEMBERI RUANG BAGI  
PENGEMBANGAN DIRI**

Ko- Kurikuler & Ektrakurikuler.



## MANAJEMEN SEKOLAH

Tata Tertib, branding sekolah, Sarana Prasarana  
(website, madding, pojok baca dsb)  
yang membangun kejujuran dan intergitas



**Pelibatan  
Orangtua/Masyarakat**

Komite, Alumni, Dudi Melalui : Kelas Motivasi, Kelas  
Inspirasi dsb



**TERIMAKASIH**

**PENDIDIKAN ITU SEBAGAI PENYALUR DAN  
PENGEMBANGAN KARAKTER LUHUR  
(VALUE ORIENTED ENTERPRISE)**